

Informations relatives à l'enquête de satisfaction régionale



Les Services de prévention et santé au travail des Pays de la Loire, dont le SATM, organisent une enquête régionale de satisfaction auprès de leurs adhérents et salariés.

Cette enquête entre dans le processus d'amélioration continue de nos services.

L'objectif est de qualifier vos attentes afin d'assurer l'adéquation de nos prestations et de vos besoins à travers nos 3 missions principales : la prévention des risques professionnels, le suivi individuel de l'état de santé et la prévention du risque de désinsertion professionnelle.

QUELLES SONT LES DONNÉES PERSONNELLES TRAITÉES PAR LE SATM ?

Afin de réaliser cette enquête, le SATM doit traiter des données vous concernant :

- données d'identification : nom, prénom, sexe, tranche d'âge,
- données de contact : adresse e-mail,
- données professionnelles : CSP, nom de votre entreprise adhérente, date de dernière visite médicale.



QUELLE EST LA FINALITÉ DU TRAITEMENT ?

L'enquête de satisfaction a pour objet d'évaluer et d'améliorer l'offre de services de prévention et de santé au travail du SATM à travers un court questionnaire en ligne et/ou par téléphone.

Pour cela le SATM doit procéder aux opérations suivantes sur vos données qui sont déjà présentes dans nos fichiers :

- Extraction des données nécessaires à l'enquête depuis notre logiciel métier en santé travail.
- Alimentation du fichier du prestataire à partir de ces données.
- Transmission du fichier sur le site cloud sécurisé du prestataire.

QUI SONT LES DESTINATAIRES DES DONNÉES ?

En interne au service : vos données personnelles seront accessibles uniquement aux personnes habilitées (direction des systèmes d'information, direction des projets)

En externe : le SATM transmet vos données à un prestataire externe spécialisé dans la réalisation des enquêtes : PRAXIS[1]. PRAXIS réutilisera ces données afin de : constituer une base de données ; envoyer les questionnaires par mail ; analyser les résultats, établir les rapports ; communiquer les résultats agrégés et de manière anonyme au SATM.

Les données sont conservées par Praxis pendant 3 ans puis sont supprimées.

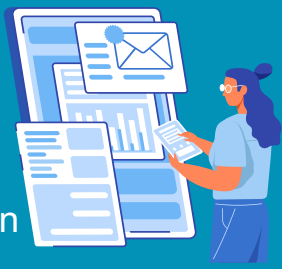
Pour plus d'informations sur le traitement de données réalisé par Praxis : contact@praxis.fr

IDENTITÉ ET COORDONNÉES DU RESPONSABLE DU TRAITEMENT

Nom du responsable du traitement : SATM représenté par Madame Karine Douzami

Adresse : 51 rue du Chef de Bataillon Henri Géret, LAVAL

Email : dpo@satm.fr



BASE LÉGALE DU TRAITEMENT

Le SATM traite vos données sur le fondement légal de son intérêt légitime, justifié par la mise en place d'une démarche qualité d'amélioration continue nécessitant de recueillir la satisfaction des adhérents (les employeurs) et de leurs usagers directs, les salariés des adhérents.

Par ailleurs, le service est légitime à mener cette enquête dans le cadre de la démarche de certification à laquelle il sera soumis en 2025 (cf. point 5.3.3 de la SPEC 2217).

DROITS DES PERSONNES

Vous disposez du droit d'accéder à vos données, de les rectifier, d'en demander la suppression. Vous pouvez également demander à limiter le traitement. Enfin vous pouvez vous opposer pour des motifs légitimes, à la réutilisation de vos données par simple mail à dpo@satm.fr

TRANSFERTS DE DONNÉES VERS PAYS TIERS

Vos données personnelles ne seront pas transférées en dehors de l'Union européenne.

DURÉE DE CONSERVATION DES DONNÉES

Vos données personnelles seront conservées par le SATM, le temps nécessaire pour réaliser les traitements et jusqu'à la restitution finale de l'enquête. Une fois l'enquête restituée, les données seront supprimées ou anonymisées.

DROIT DE RÉCLAMATION

Si vous estimez que vos droits ne sont pas respectés, vous pouvez introduire une réclamation auprès de la CNIL.

PRISE DE DÉCISION AUTOMATISÉE

Aucune décision automatisée, y compris le profilage, n'est effectuée dans le cadre de cette enquête.

CARACTÈRE OBLIGATOIRE / FACULTATIF DES DONNÉES

La participation à cette enquête et la fourniture de vos données personnelles sont facultatives. Toutefois, votre participation est précieuse pour nous aider à améliorer nos services.

[1] <https://praxis.fr/>

